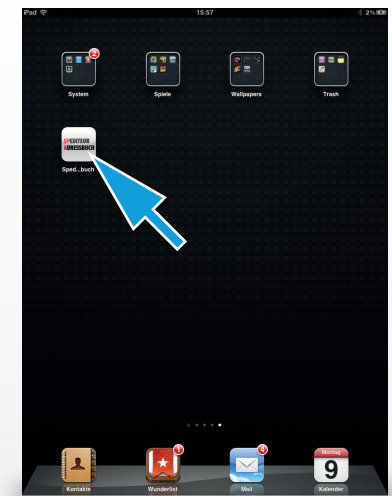
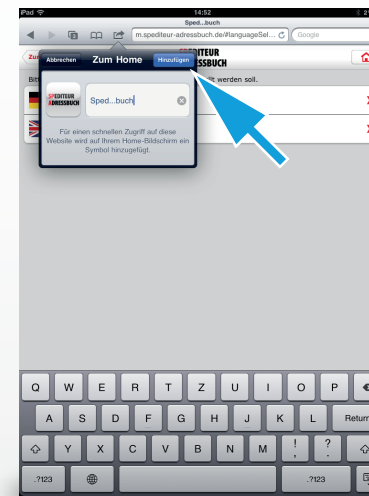
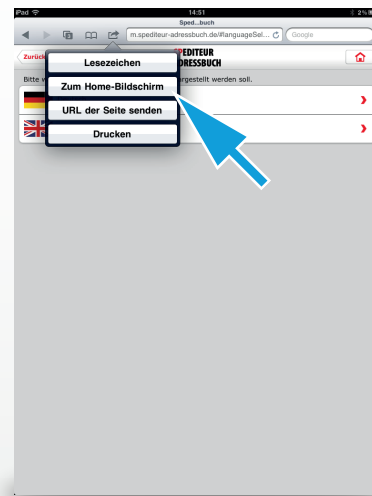
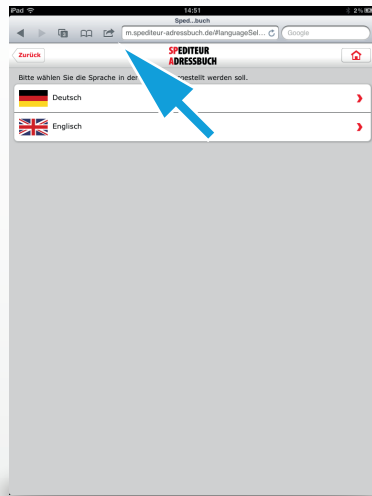


KURZANLEITUNG | Lesezeichen anlegen

Apple iPad

SPEDITEUR ADRESSBUCH



1 Adresse aufrufen

2 Option wählen

3 Lesezeichen benennen

4 Anwendung starten

Surfen Sie die Webseite *mobil.spediteur-adressbuch.de* an und drücken Sie den Lesezeichen-Button am oberen Bildschirmrand.

Wählen Sie die Option „Zum Home-Bildschirm“.

Vergeben Sie einen aussagekräftigen Namen für die App und bestätigen Sie den Dialog mit Druck auf den Button „Hinzufügen“.

Starten Sie die Anwendung nun über das App-Icon aus Ihrer App-Übersicht.